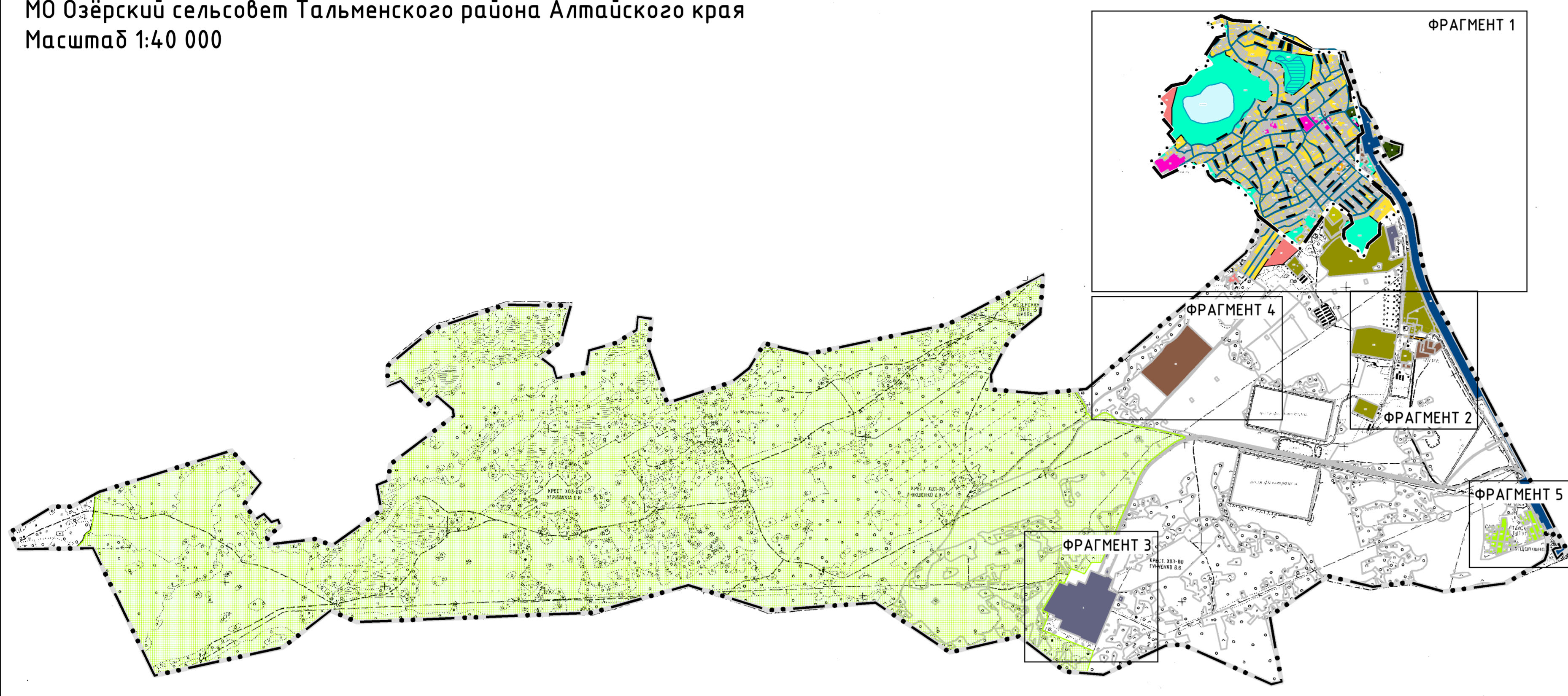
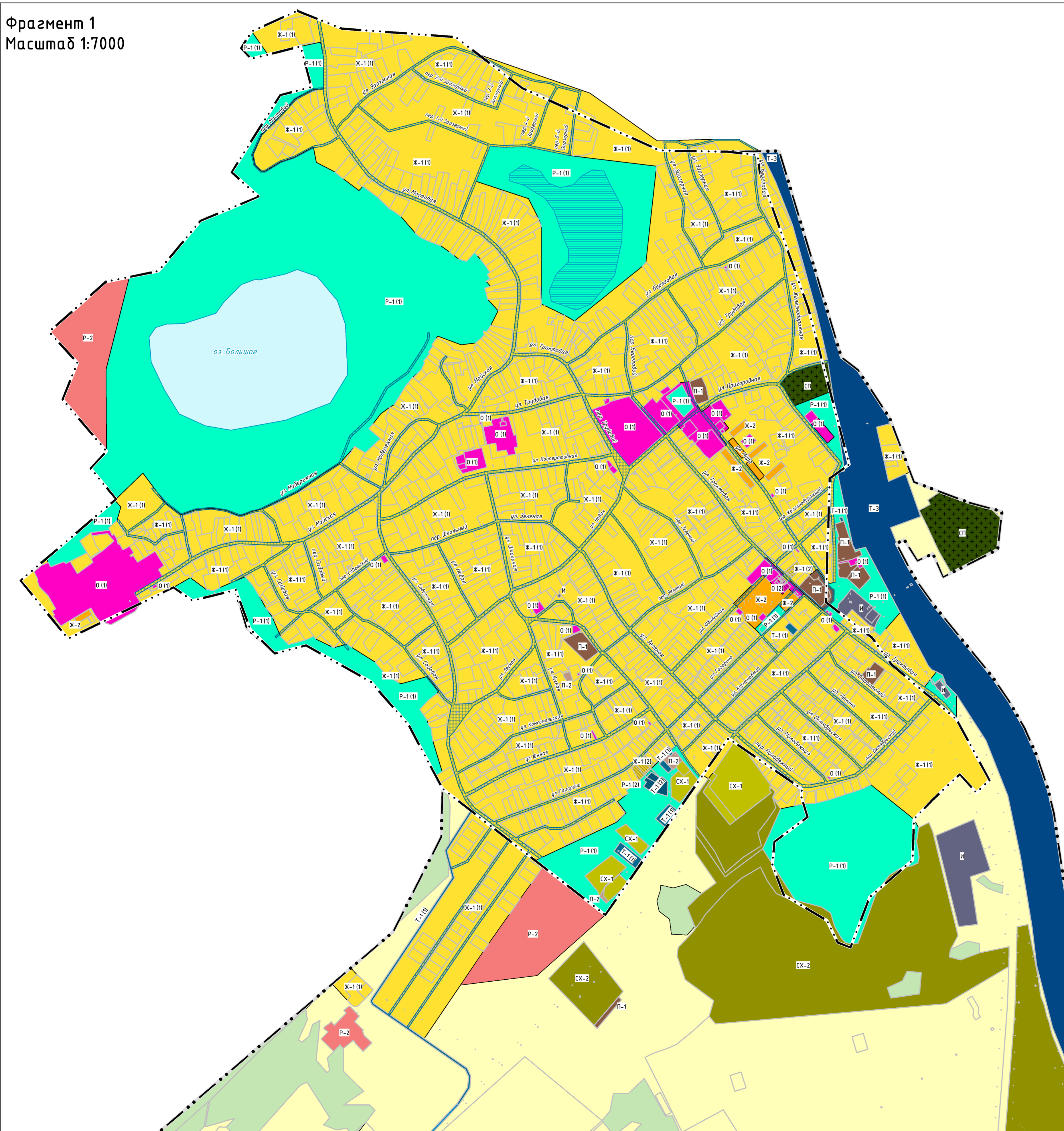


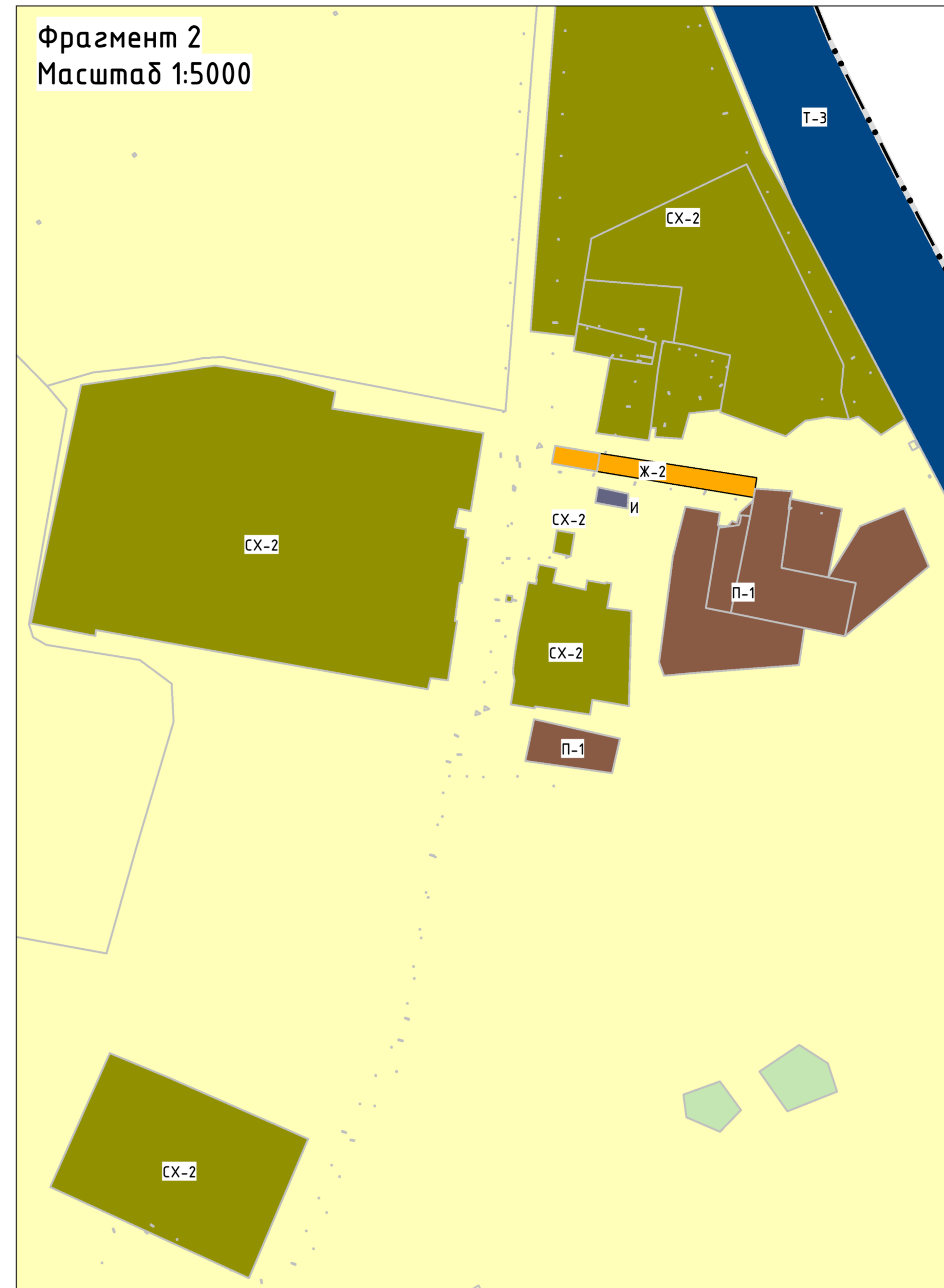
МО Озёрский сельсовет Тальменского района Алтайского края  
Масштаб 1:40 000



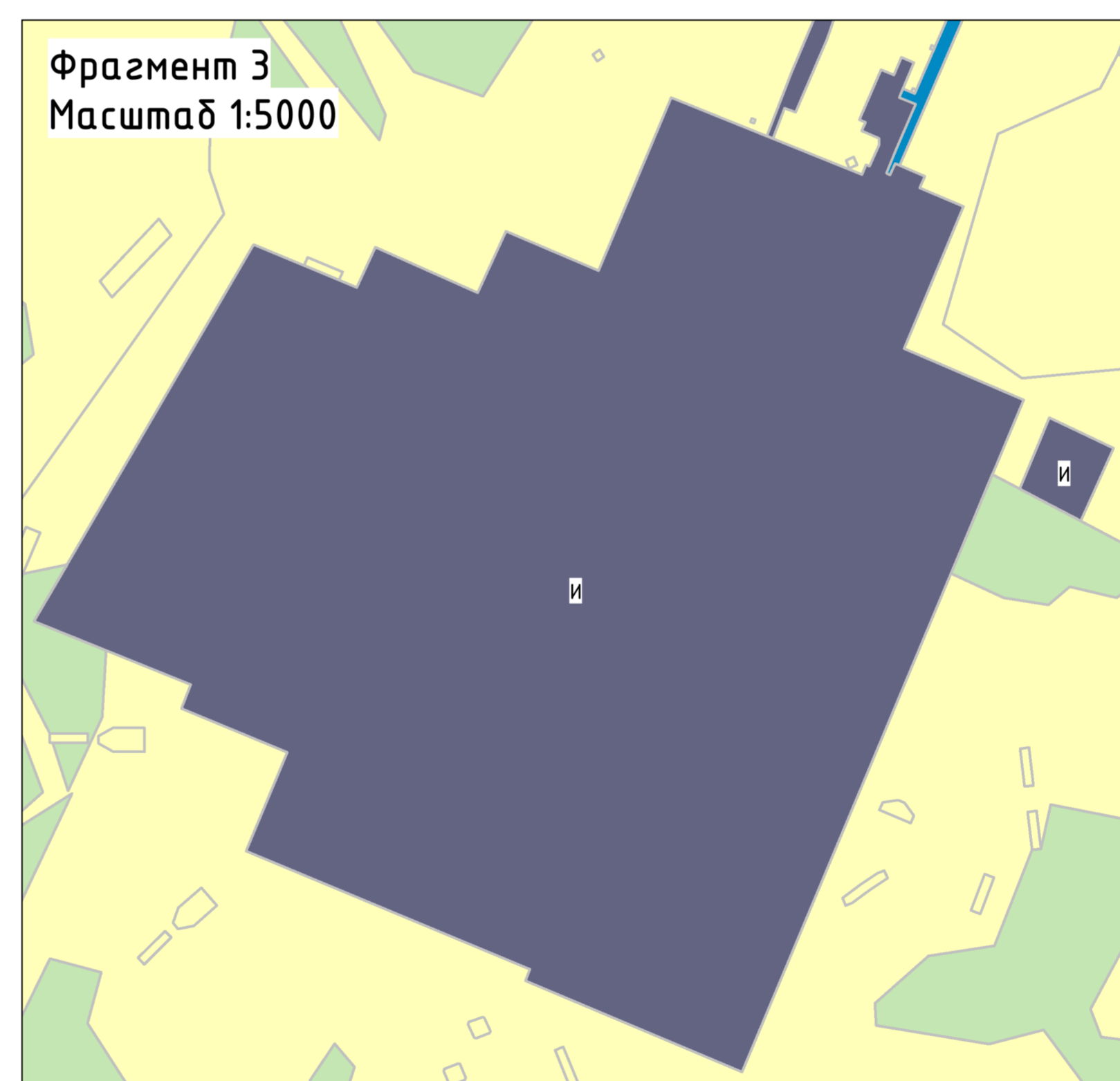
Фрагмент 1  
Масштаб 1:7000



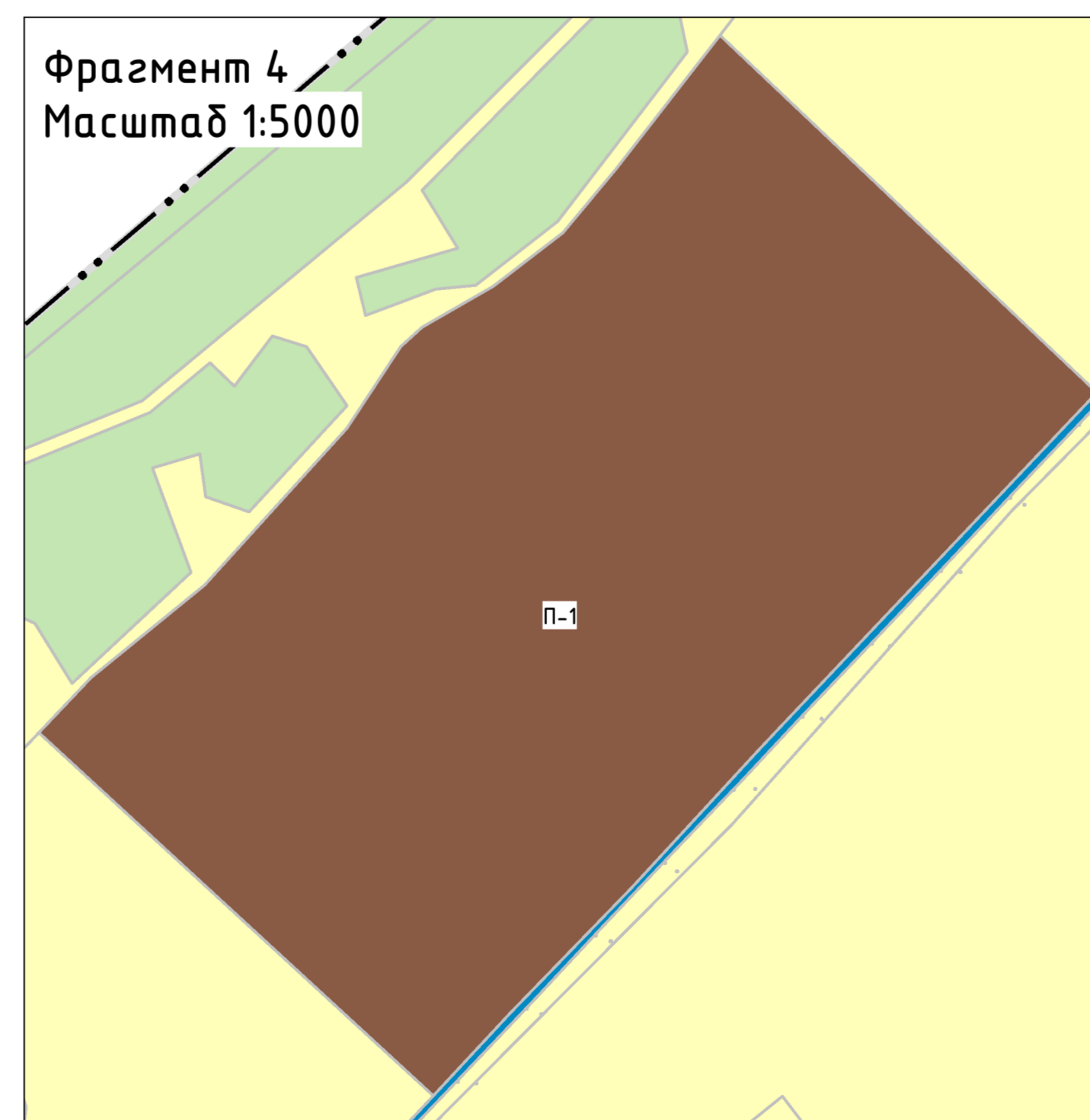
Фрагмент 2  
Масштаб 1:5000



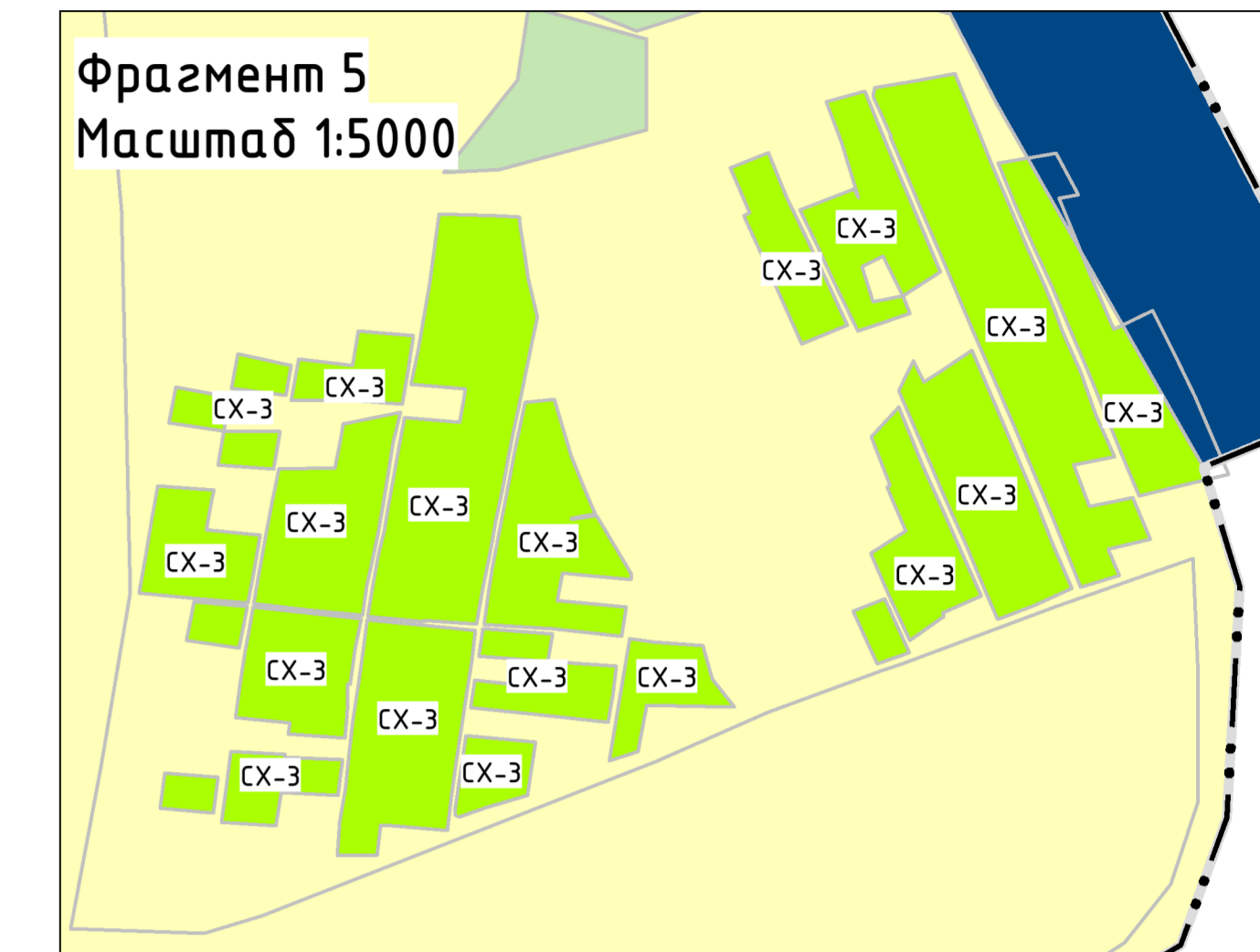
Фрагмент 3  
Масштаб 1:5000



Фрагмент 4  
Масштаб 1:5000



Фрагмент 5  
Масштаб 1:5000



**УСЛОВНЫЕ ОБОЗНАЧЕНИЯ**

**ТЕРРИТОРИАЛЬНЫЕ ГРАНИЦЫ**

- Гранца сельского поселения
- Гранца населенного пункта по сведениям ЕГРН

**ТЕРРИТОРИАЛЬНЫЕ ЗОНЫ**

**Жилые зоны, в т.ч.:**

- Ж-1 (1) - зона застройки индивидуальными жилыми домами
- Ж-1 (2) - зона застройки индивидуальными жилыми домами
- Ж-2 - зона застройки малоэтажными жилыми домами

**Общественно-деловые зоны**

- О (1) - общественно-деловая зона
- О (2) - общественно-деловая зона

**Производственные зоны, зоны инженерной и транспортной инфраструктуры, в т.ч.:**

- П-1 - производственная зона
- П-2 - коммунально-складская зона
- Т-1 (1) - зона транспортной инфраструктуры в границах населенного пункта
- Т-1 (2) - зона транспортной инфраструктуры в границах населенного пункта
- Т-2 - зона транспортной инфраструктуры за границей населенного пункта
- Т-3 - зона железнодорожного транспорта
- И - зона инженерной инфраструктуры

**Зоны сельскохозяйственного использования, в т.ч.:**

- СХ-1 - производственная зона сельскохозяйственных предприятий в границах населенного пункта
- СХ-2 - производственная зона сельскохозяйственных предприятий за границей населенного пункта
- СХ-3 - зона садоводческих, огороднических некоммерческих объединений граждан

**Зоны рекреационного назначения, в т.ч.:**

- Р-1 (1) - зона озелененных территорий общего пользования
- Р-1 (2) - зона озелененных территорий общего пользования
- Р-2 - зона отдыха
- СП - зона кладбищ

**ТЕРРИТОРИИ, НА КОТОРЫЕ ГРАДОСТРОИТЕЛЬНЫЕ РЕГЛАМЕНТЫ НЕ РАСПРОСТРАНЯЮТСЯ**

- Территории общего пользования
- ТЕРРИТОРИИ, ДЛЯ КОТОРЫХ ГРАДОСТРОИТЕЛЬНЫЕ РЕГЛАМЕНТЫ НЕ УСТАНОВЛИВАЮТСЯ

- Земли сельскохозяйственного назначения
- Земли лесного фонда
- ПРОЧИЕ ОБОЗНАЧЕНИЯ**
- Земельные участки, сведения о которых внесены в ЕГРН
- Государственный природный заказник "Кислухинский"
- Поверхностные водные объекты
- Болото

		Муниципальный контракт № 638 от 27.10.2022 г.	
		Правила землепользования и застройки части территории МО Озёрский сельсовет Тальменского района Алтайского края	
Реконструкция	Г.А.Савельев	Полный	Дата
Актуальность	И.И.Варламова		
		Карта градостроительного зонирования	страница 1 лист 2
		Карта градостроительного зонирования части территории МО Озёрский сельсовет Тальменского района Алтайского края	ООО "Компания Зенитраект" г. Барнаул, 2022 г.